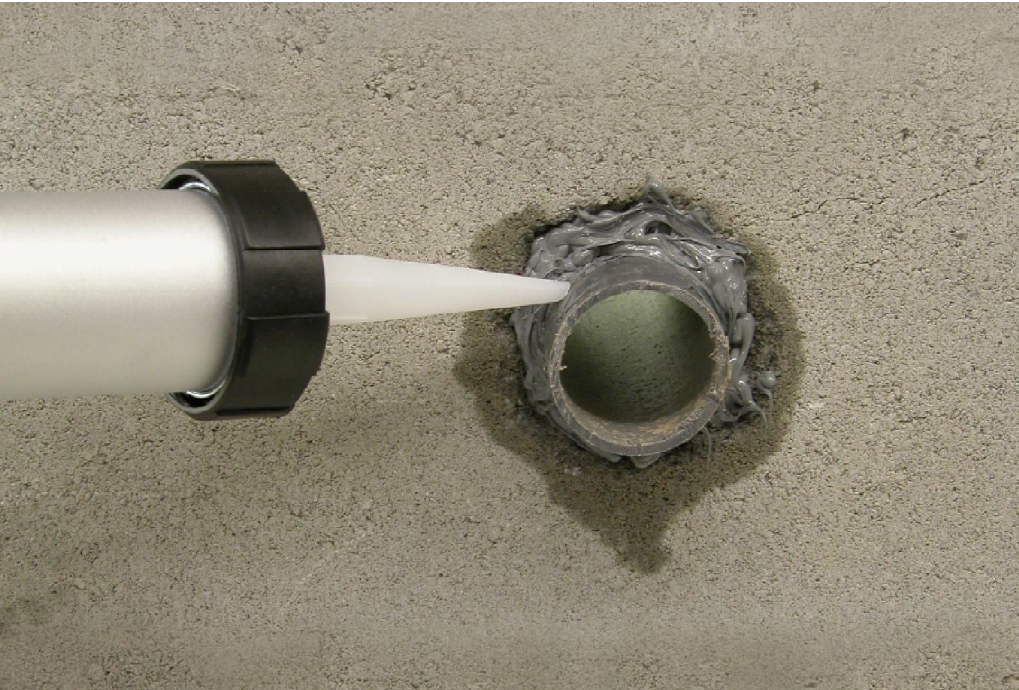


SELLAMAR MASILLA

Masilla de poliuretano de EXCEPCIONAL ELASTICIDAD: más del 800%. Ideal para JUNTAS DE DILATACIÓN extremas.



ATENCIÓN

SELLAMAR MASILLA no debe usarse:

- ◆ En soportes mojados, sucios o impregnados de grasas o sustancias repelentes.
- ◆ En paneles de yeso o Pladur sin hacer pruebas preliminares.
- ◆ SELLAMAR MASILLA contiene isocianatos, por lo que no debe dejarse al alcance de los niños.
- ◆ En soportes absorbentes sin haberlos imprimado previamente con FIXMAR SELLADOR.

MODO DE EMPLEO

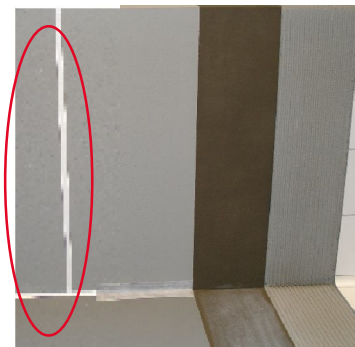
- ◆ Soporte:
Todas las superficies de contacto deben ser resistentes, sólidas, estar limpias de polvo, pintura, ceras, aceites y grasas, y estarán perfectamente fraguadas (en hormigón: 4 semanas)

CAMPOS DE APLICACIÓN

- 1) Perfecto sellado super-elástico en juntas de dilatación.
- 2) Ideal en casos extremos: suelos radiantes, cámaras frigoríficas a -30°C, fachadas sometidas a inclemencias de calor, frío y humedad, etc.
- 3) Ideal para sellar los pasamuros de P.V.C. en piscinas públicas o privadas.
- 4) Ideal para sellar fisuras vivas en el hormigón en piscinas, depósitos, etc.
- 5) También es apta para usarla en carpinterías de aluminio, vidrio y en madera.
- 6) Gracias a su bajísimo módulo presenta una gran elasticidad, siendo útil para ser aplicada en interiores y exteriores sometidos incluso a fuertes vibraciones.
- 7) Es resistente a los aceites y a las grasas; no corroe las superficies; es impermeable y evita la formación de hongos.

CARACTERÍSTICAS TÉCNICAS

SELLAMAR MASILLA es un elastómero poliuretánico de alta calidad, especialmente indicado para dar respuesta a las más elevadas exigencias técnica en: adhesión, estanqueidad, durabilidad y resistencia al agua de las piscinas. Con estas características, es también ideal para sellar juntas de dilatación sometidas a esfuerzos extremos: cámaras frigoríficas a -30°C, suelos radiantes, fachadas sometidas a fuerte insolación en verano y a intenso frío en invierno, etc. etc.



SELLAMAR MASILLA: ideal para sellar juntas de dilatación

- ◆ Aplicación de la imprimación:
El SELLAMAR MASILLA puede aplicarse en superficies NO absorbentes sin imprimación (aluminio, vidrio...), y en superficies SÍ absorbentes con previa imprimación con el producto FIXMAR SELLADOR (en hormigón, mortero, madera, tejas, ladrillos)
Aplicar con brocha hasta saturar completamente el soporte. Es ESENCIAL realizar esta operación con EFICACIA.
- ◆ Aplicación de la masilla:
 - Dejar secar la FIXMAR SELLADOR mínimo 1 hora y máximo 4 horas.
 - Cortar la salchicha por una punta usando unas tijeras, e introducir la salchicha en la pistola específica para este tipo de envases.
 - Cortar la cánula con el diámetro e inclinación deseados.
 - Aplicar el producto procurando que entre en profundidad y también que entre en contacto con los lados de la junta, o del hormigón, o de la fisura, etc. que debamos sellar.

◆ **Uso como masilla para juntas de dilatación:**

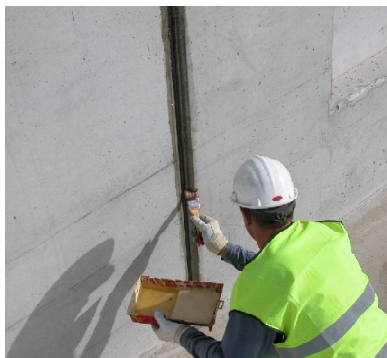
Son recomendables tres puntos básicos:

- 1) La profundidad de la junta no sobrepasará nunca el ancho de ésta.
- 2) Se recomiendan juntas de dilatación de 10 a 20 mm de ancho por 10mm. de profundidad.
- 3) Si la profundidad excede de los 10 mm. recomendados, rellenar el hueco restante con un fondo de junta.

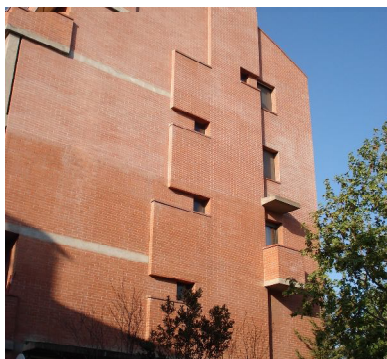
Otros consejos a tener en cuenta:

- a) Si la junta es muy ancha, aplicar la masilla en tres pasadas sucesivas: las dos primeras cerca de los lados de la junta, y la tercera pasada en el centro.
- b) Se puede alisar usando una herramienta afín y un poco de agua jabonosa.
- c) Siempre es muy útil utilizar cintas de carroceros para asegurar un perfecto acabado de la junta.

La cinta de carroceros se elimina cuando la masilla todavía está fresca.



En soportes ABSORBENTES, aplicar primero la FIXMAR SELLADOR.



SELLAMAR MASILLA: ideal en juntas de dilatación estructurales en fachadas sometidas a fuertes agresiones.

CONSUMOS para una JUNTA DE DILATAción:				
FIXMAR SELLADOR:	0,2 lts./m ² ≈ 0,004 lts./ml.			
SELLAMAR MASILLA: Para una profundidad de 10 mm:	Anchura de la junta			
	8 mm.	10 mm.	15 mm.	20 mm.
	7,4 ml. /salchicha	6,0 ml. /salchicha	3,8 ml. /salchicha	2,9 ml. /salchicha

DATOS TÉCNICOS	
DIRECTRICES:	SELLAMAR MASILLA EN 15651
PRODUCTO:	<ul style="list-style-type: none"> • Tipo: Masilla de elastómero poliuretánico de alta elasticidad. • Densidad: 1,2 g/cm³ • Toxicidad: Contiene isocianatos: evitar el contacto con la piel. En caso de contacto con los ojos, limpiar inmediatamente con agua.
APLICACIÓN:	<ul style="list-style-type: none"> • Temperatura de aplicación: + 1°C a + 30°C • Tiempo de formación de "piel": 15 min. (+20°C-65%hr) • Velocidad de polimerización: 1,5 mm. de grosor cada 24 h. (+20°C-65%h.r.)
RENDIMIENTOS FINALES:	<ul style="list-style-type: none"> • Dureza Shore A: 14 ± 5 • Módulo de elasticidad: 0,1-0,2 N/mm² (DIN53504) • Elongamiento hasta la rotura: > 800% • Recuperación elástica: > 80% • Capacidad de movimiento: 25% • Rango de temperatura permitido: de -30°C a +90°C. • Resistencia química: al agua, a los agentes de limpieza, a los contactos esporádicos de aceites, hidrocarburos, ácidos o álcalis diluidos. • Resistencia a los UV: la sensibilidad de los poliuretanos a los UV, provoca un leve aumento de "tono de color" a la junta, pero no modifica sus propiedades físicas.
ALMACENAMIENTO:	<ul style="list-style-type: none"> • En lugares secos, ventilados y a temperaturas entre +5°C y +25°C (nunca bajo +0°C): 12 meses a partir de la fecha de fabricación
PRESENTACIÓN:	<ul style="list-style-type: none"> • Se suministra en: Salchichas de 600 ml. en color Gris Cemento.

DATOS TÉCNICOS	
	FIXMAR SELLADOR
PRODUCTO:	<ul style="list-style-type: none"> • Tipo: Poliuretano líquido transparente • Densidad: 1,03 g/cm³ • Toxicidad: Tóxico para los organismos acuáticos. Evitar su inhalación.
ALMACENAMIENTO:	<ul style="list-style-type: none"> • En lugares secos, y a temperaturas entre +5°C y +25°C: 12 meses
PRESENTACIÓN:	<ul style="list-style-type: none"> • Se suministra en: Envases de 500cm³



Planta y Oficinas
Ctra. C-35, Km 58 · Ap. Correos nº1
08470 SANT CELONI (Barcelona)

Tel. (+34) 93 867 00 00
aymar@aymarsa.es
Fax (+34) 93 867 02 87
www.aymarsa.es