

# SILICONA NEUTRA

Silicona ANTI-MOHO especial para juntas de unión y juntas de dilatación en baños, mamparas, sanitarios, espejos,... ¡¡ NO ATACA el aluminio y es INODORA !!



## ATENCIÓN

SILICONA NEUTRA no debe usarse:

- ◆ En soportes mojados, sucios o impregnados de grasas o sustancias repelentes.
- ◆ Para pegar EN GENERAL: consultar al departamento técnico.
- ◆ Para sellar grietas o secciones de grandes dimensiones: consultar al departamento técnico.
- ◆ Para otros usos sin realizar pruebas preliminares.

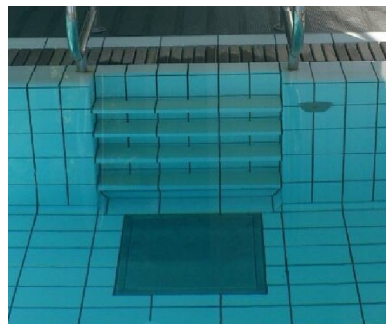
## CAMPOS DE APLICACIÓN

- 1) Sellado super-elástico en juntas de dilatación en baños interiores o en zonas exteriores y piscinas.
- 2) Sellado de la unión metacrilato-aluminio o vidrio-aluminio en mamparas de baño: estanqueidad, adhesión y máxima flexibilidad.
- 3) Sellado de la unión entre bañera y azulejo, y en general sellados estancos y elásticos entre sanitarios y cerámica.
- 4) Sellado de la unión entre espejo y cerámica cuando está encastrado: no ataca la capa metalizada sea de estaño o de mercurio.
- 5) Sellados entre elementos de P.V.C., de cerámica, de mármol, de inoxidable,...
- 6) Pegado puntual de piezas cerámicas encima de mortero u hormigón sin imprimación previa.
- 7) Gracias a su bajísimo módulo presenta una gran elasticidad, siendo útil para ser aplicada en interiores y exteriores sometidos incluso a fuertes vibraciones.
- 8) No corroe las superficies; es impermeable y evita la formación de hongos.

## CARACTERÍSTICAS TÉCNICAS

SILICONA NEUTRA está formulada con materias primas de primerísima calidad sin usar disolventes ¡¡es totalmente inodora!! Es respetuosa con el medio ambiente y con el aplicador: su contenido en volátiles es V.O.C. = 0%. Sus características únicas la distinguen por su:

- . Excelente elasticidad y total estanqueidad
- . Gran adhesión sobre superficies limpias
- . No forma moho.
- . No tiene retracción.
- . No ataca el aluminio ni a los espejos.
- . Es resistente a los U.V.: ideal exteriores.



## MODO DE EMPLEO

- ◆ Soporte: Todas las superficies de contacto deben ser resistentes, sólidas, estar limpias de polvo, pintura, ceras, aceites y grasas, y estarán perfectamente fraguadas y secas (en hormigón: 4 semanas)
- ◆ Aplicación de la masilla:
  - Cortar la cánula con el diámetro e inclinación deseados. Usar un cutter o unas tijeras, e introducir el cartucho en la pistola específica para este tipo de envases.
  - Aplicar el producto procurando que entre en profundidad y también que entre en contacto con los lados de la junta, o del hormigón, o de la fisura, etc. que debamos sellar.
- ◆ Uso como masilla para juntas de dilatación: Son recomendables tres puntos básicos:
  - 1) La profundidad de la junta no sobrepasará nunca el ancho de ésta.
  - 2) Se recomiendan juntas de dilatación de 10 a 20 mm de ancho por 10mm. de profundidad.

3) Si la profundidad excede de los 10 mm. recomendados, rellenar el hueco restante con un poliestireno flexible de célula cerrada.

Otros consejos a tener en cuenta:

- a) Si la junta es muy ancha, aplicar la masilla en tres pasadas sucesivas: las dos primeras cerca de los lados de la junta, y la tercera pasada en el centro.
- b) Se puede alisar usando una herramienta afin y un poco de agua jabonosa.
- c) Siempre es muy útil utilizar cintas de carroceros para asegurar un perfecto acabado de la junta.  
La cinta de carroceros se elimina cuando la masilla todavía está fresca.

CONSUMOS para una JUNTA DE DILATAACION:				
SILICONA NEUTRA:	Anchura de la junta			
	8 mm.	10 mm.	15 mm.	20 mm.
Para una profundidad de 10 mm:	3,8 ml./ud.	3,1 ml./ud.	2,0 ml./ud.	1,5 ml./ud.

DATOS TÉCNICOS	
DIRECTRICES:	SILICONA NEUTRA ISO 11.600-SNJF
PRODUCTO:	Silicona neutra sin disolventes de muy alta elasticidad sin retracción.
• Tipo:	Silicona neutra sin disolventes de muy alta elasticidad sin retracción.
• Densidad:	1,15 g/cm <sup>3</sup> -1,03 g/cm <sup>3</sup>
• Toxicidad:	Contiene polysiloxane: no es tóxico pero podría provocar algún proceso de irritabilidad en personas hipersensibles.
APLICACIÓN:	
• Temperatura de aplicación:	+ 5°C a + 35°C
• Tiempo de formación de "piel":	10 min. (+23°C-50%hr)
• Velocidad de polimerización:	2,0 mm. de grosor cada 24 h. (+23°C-50%h.r.)
RENDIMIENTOS FINALES:	
• Dureza Shore A:	30 ± 5
• Módulo de elasticidad:	0,39 N/mm <sup>2</sup> (DIN53504)
• Elongamiento hasta la rotura:	> 250%
• Retracción:	0%
• Capacidad de movimiento:	25%
• Rango de temperatura permitido:	de -40°C a +120°C.
• Pintable:	No
• Resistencia química:	al agua, a los agentes de limpieza, a los contactos esporádicos de aceites, ácidos o álcalis diluidos. totalmente resistente: apto para exteriores.
• Resistencia a los UV:	
• Resistencia a la cizalla:	2,5 N/mm <sup>2</sup>
ALMACENAMIENTO:	
• En lugares secos, ventilados y a temperaturas entre +5°C y +25°C (nunca bajo +0°C):	12 meses a partir de la fecha de fabricación.
PRESENTACIÓN:	
• Se suministra en:	Cartuchos de 310 ml. en varios colores (consultar) y en Transparente-CRISTALINO



Planta y Oficinas  
Ctra. C-35, Km 58 · Ap. Correos nº01  
08470 SANT CELONI (Barcelona)

Tel. (+34) 93 867 00 00  
aymar@aymarsa.es  
Fax (+34) 93 867 02 87  
www.aymarsa.es